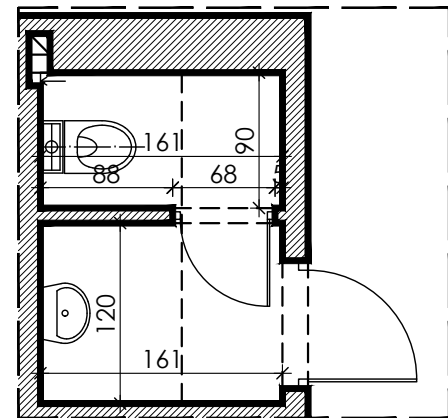
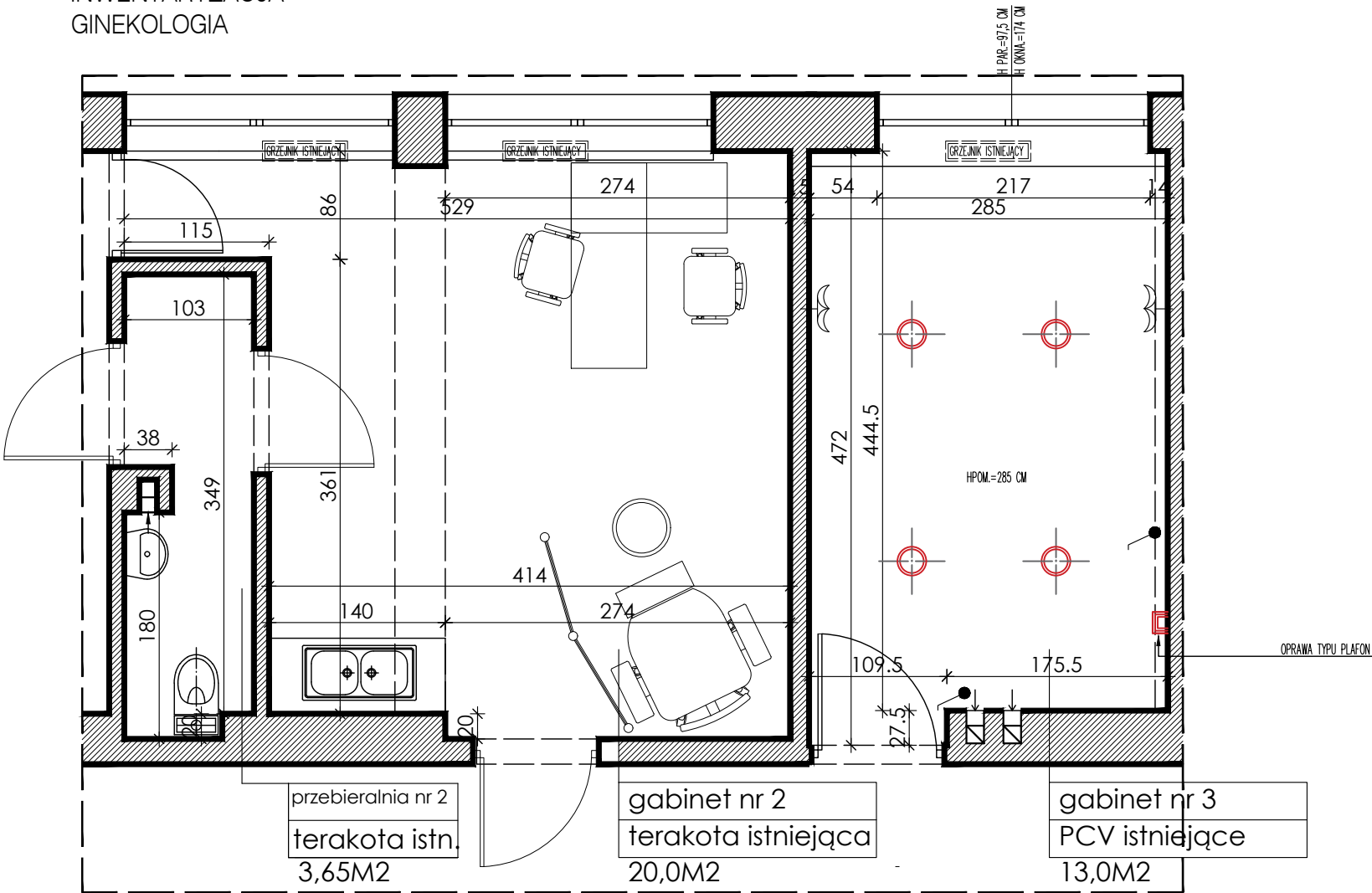


CZĘŚĆ 5


INWENTARYZACJA
TOALETA DLA PACJENTÓW (PARTER)
3,50 M2




INWENTARYZACJA
GINEKOLOGIA



LEGENDA - OZNACZENIE BUDOWLANE:




ISTNIEJĄCE ŚCIANY

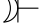


GRZEJNIK ISTNIEJĄCY


LEGENDA - PUNKTY ELEKTRYCZNE:



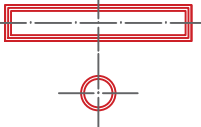
WŁĄCZNIK OŚWIETLENIA



GNIAZDO WTYKOWE POJEDYŃCZE



GNIAZDO WTYKOWE PODWÓJNE



OPRAWA NATYŃKOWA ISTNIEJĄCA

INWESTOR: MCM WIDZEW
ul. Piłsudskiego 157
92-332 Łódź

PRACOWNIA PROJEKTOWA: KATARZYNA WIERZBIŃSKA ARCHITEKT
91-426 ŁÓDŹ, UL. WIERZBOWA 3/14
NIP: 727 235 63 06 REGON :100266686

NAZWA OBIEKTU: MCM WIDZEW - TOALETA PACJENTÓW, GINEKOLOGIA
ul. Piłsudskiego 157
92-332 Łódź

NAZWA RYSUNKU:	INWENTARYZACJA STANU ISTNIEJĄCEGO - GINEKOLOGIA, TOALETA PACJENTÓW				DATA: STYCZEŃ 2019
	- GINEKOLOGIA, TOALETA PACJENTÓW				FAZA: PB
Projektant:	Imię i nazwisko:	Specjalność:	Nr uprawnień:	Podpis:	SKALA: 1:50
		Architektura	1/R-320/ŁOIA/05		BRANŻA: ARCHITEKTURA
					NR RYS.: A-14