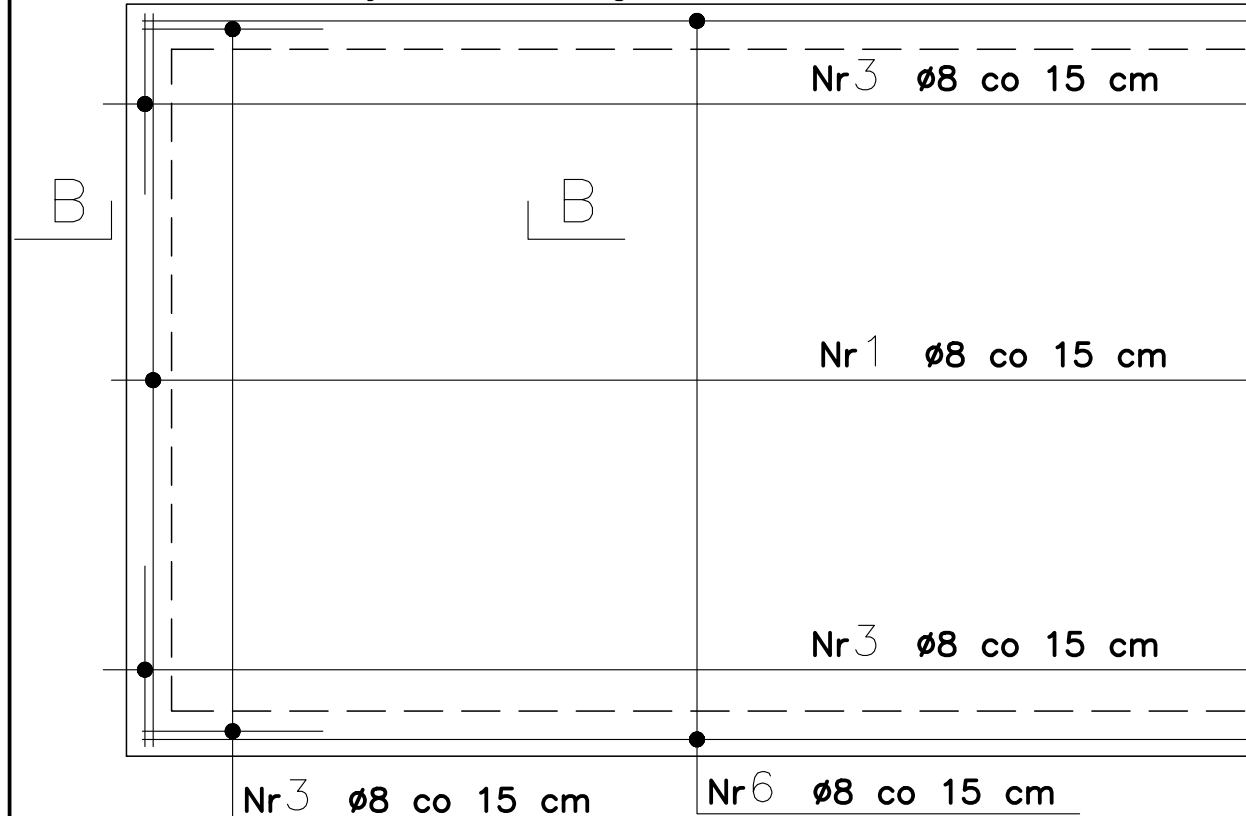
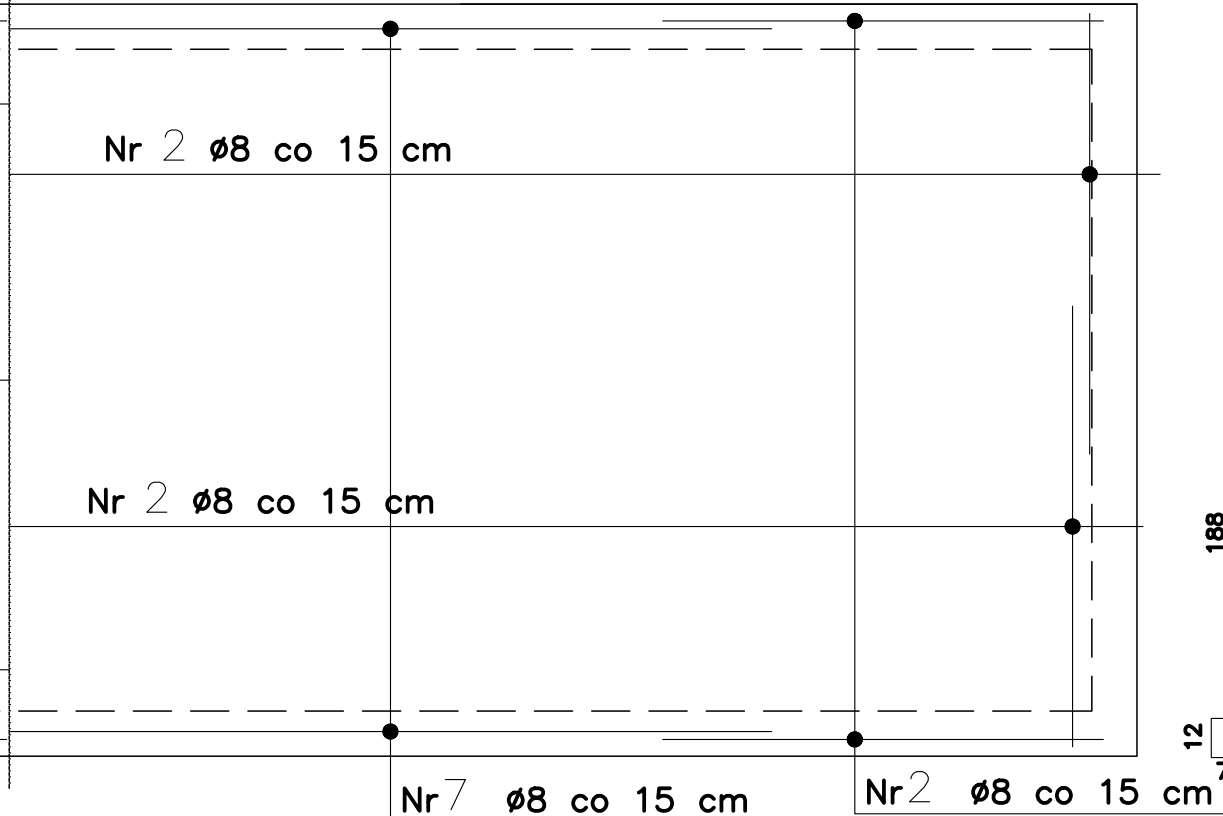


ZBROJENIE PŁYTA DOLNA

układ zbrojenia dolnego

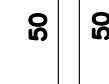


układ zbrojenia górnego



Nr 4 136ø8 co 15

L=107



Nr 12 60ø8 co 30cm

L=120

Nr 3 136ø8 co 15cm

L=248

Nr 2 136ø8 co 15cm

L=357

Nr 1 102ø8 co 15cm L=240

240

Nr 5 51ø8 co 15cm l=338

240

Nr 6 34ø8 co 15cm L=740

740

Nr 7 17ø8 co 15cm L=550

550

Nr 8 34ø8 co 15cm l=300

251

Nr 9 17ø8 co 15cm L=340

340

Nr 10 20ø8 co 15cm L=240

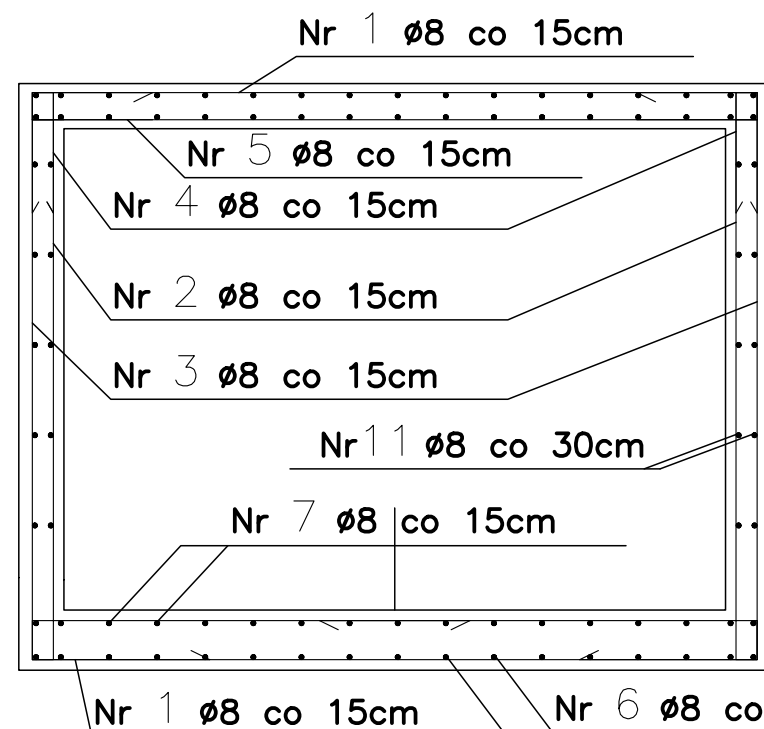
240

Nr 11 20ø8 co 15cm L=740

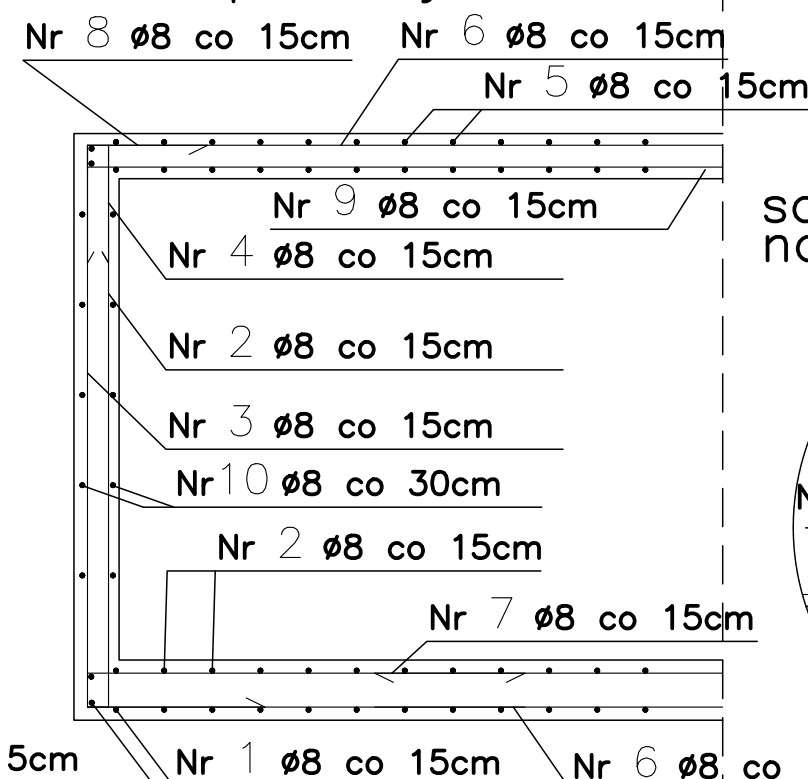
740

stal zbrojeniowa Bs500
beton C30/37

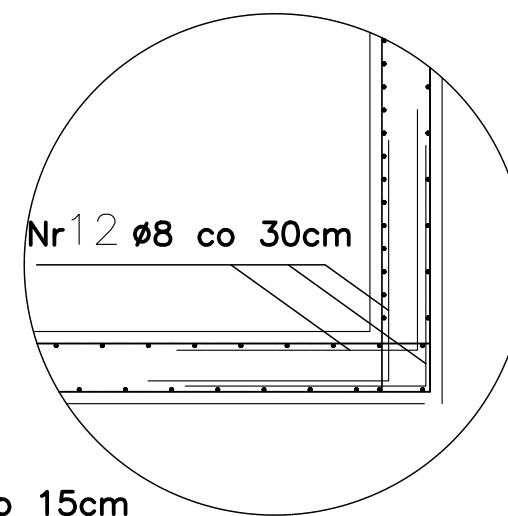
przekrój A-A



przekrój B-B



schemat dozbrojenia
narożników ścian



Uwagi:

1. IZOLACJA WEW. ŻYWICZNA.
2. PRZEPUSTY WG BRANŻY SANITARNEJ.
3. OTWORY DOZBROIĆ 8SZT. ø8.

INWESTOR:		Miejskie Centrum Medyczne w Łodzi "WIDZEW" AL. PIŁSUDSKIEGO 157, 92-332 ŁÓDŹ			
PRACOWNIA PROJEKTOWA:		KATARZYNA WIERZBIŃSKA ARCHITEKT 91-426 ŁÓDŹ, UL. WIERZBOWA 3/14 NIP: 727 235 63 06 REGON :100266686			
NAZWA OBIEKTU:		MODERNIZACJA NAWIERZCHNI PARKINGOWEJ PRZY SIEDZIBIE MCM Widzew w Łodzi, Al. Piłsudskiego 157 dz. nr 20/4, WOJ. ŁÓDZKIE			
NAZWA RYSUNKU:	ZBIORNIK ZBROJENIE				DATA: lipiec 2018
					FAZA: PB
Projektant:	Imię i nazwisko:	Specjalność:	Nr uprawnień:	Podpis:	SKALA: 1:50
	Przemysław Zawlik	Konstr.	Ł00/2499/P00K/14		BRANŻA: KONSTR.
					NR RYS.: K-02
Prawa autorskie zastrzeżone. USTAWA z dn. 4.02.1994r.					